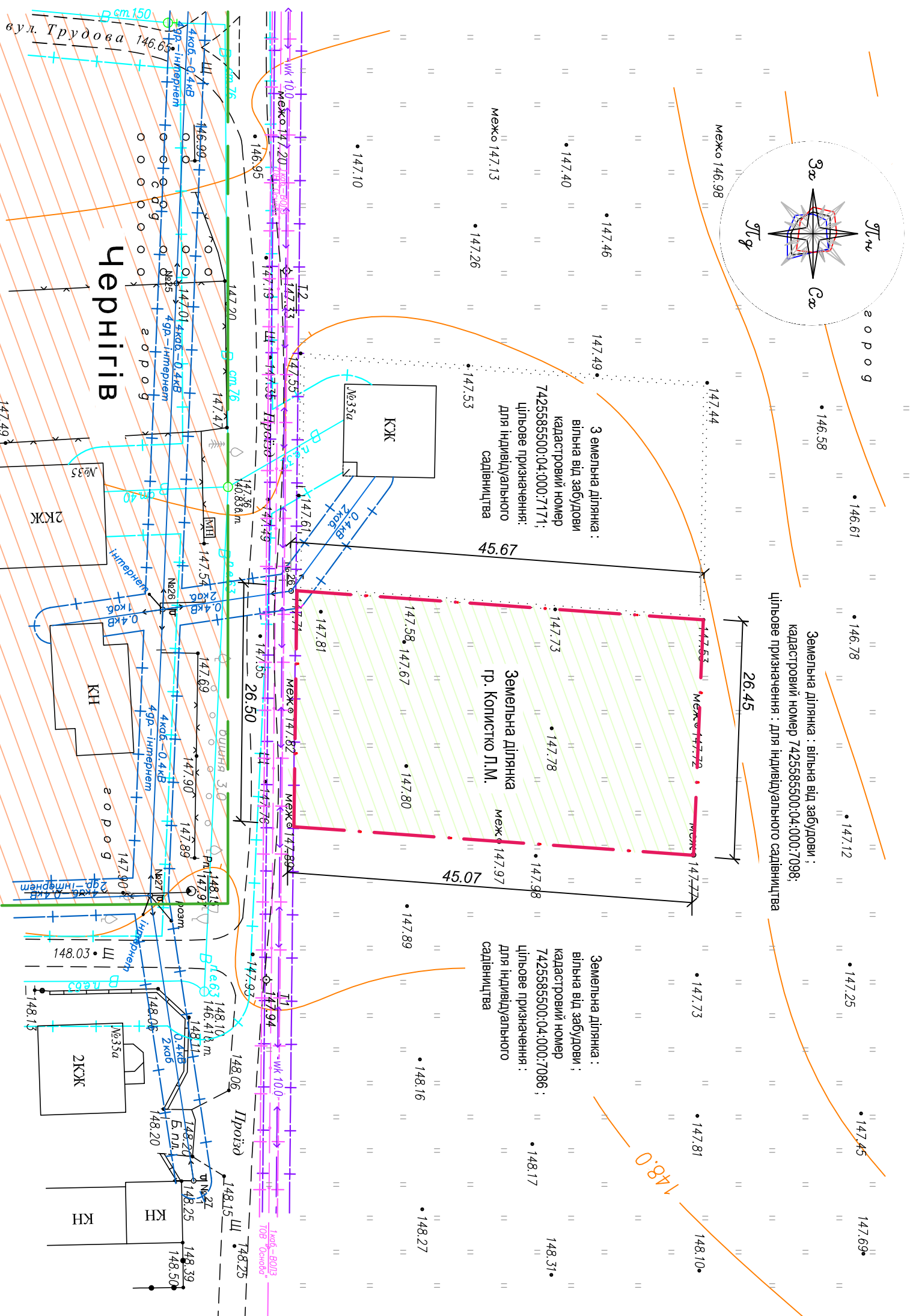


План існуючого використання території М 1:500 . Схема існуючих планувальних обмежень М 1:500



УМОВНІ ПОЗНАЧЕННЯ:

- Межі земельної ділянки, на яку розробляється детальний план території
- Земельна ділянка, на яку розробляється детальний план території для будівництва садового будинку
- Будівлі та споруди існуючі
- Територія м. Чернівці
- Межа території міста Чернівці
- Дикоростуча самосійна трав'яна рослинність
- Щобневе покриття існуюче
- Повітряна лінія електропередач 0,4 кВ існуюча
- Межі охоронної зони для повітряної лінії електропередач 0,4 кВ (по 2,0 метри)
- Кабельна лінія ВОЛЗ ТОВ "Основа" існуюча
- Межі охоронної зони для кабельної лінії ВОЛЗ ТОВ "Основа" (1,0 метр)
- Кабельна лінія електропередач 10 кВ існуюча
- Межі охоронної зони для кабельної лінії електропередач 10 кВ (1,5 метри)
- Межа господарсько-питного водопроводу існуюча
- Межа охоронної зони для мережі господарсько-питного водопроводу (відстань до фундаментів будівель і споруд - 5,0 метрів)

П Р И М І Т К И :

1. Геодезична зйомка місцевості виконана у Державній геодезичній референційній системі УСК 2000 у 2019 році (виконавець - ФОП Котченко О.М., кваліфікаційний сертифікат інженера-геодезиста № 011501 від 15.11.2013 р.р.);
2. Кадастровий номер земельної ділянки 74255854300 : 03 : 000 : 5045; порізі рельєфу горизонтальними через 0,5 метрів; площа земельної ділянки 0,12 га.

Змін.		Кільк.		№ док.		Підпис		Дата	
ГАП		Фісенко Д.П.							
Перевірів		Фісенко Д.П.							
Виконав		Леоненко О.А.							
Н. КОНТР.		Леоненко О.А.							

8/1-19-ДТП		
Детальний план території земельної ділянки орієнтовною площею 0,1200 га, розташованої за межами населеного пункту, в адміністративних межах Новообілузької сільської ради Чернівецького району Чернівецької області, для будівництва садового будинку		
П	2	6
План існуючого використання території М 1:500. Схема існуючих планувальних обмежень М 1:500		
КП "Архітектурно-будівельний центр"		