

Експлікація будівель і споруд

Номер на плані	Найменування	Поверховість	Площа забудови, м²	Примітка
1	Житловий будинок	2	71	реконстр.
2,3,4	Господарські будівлі	1	49,2	демонтаж
5	Льох	1	13,8	існ
6	Тимчасова споруда для інвентарю	1	14	демонтаж
7	Навіс	1	49	демонтаж
8-12	Господарські будівлі	1	58	демонтаж
13	Господарська будівля	1	55	демонтаж
14	Навіс	1	80,7	демонтаж
15	Аквапарк (II)	4	4095	проект
16	Господарська будівля для зберігання велосипедного транспорту (III)	2	576	проект
17	Господарська будівля для зберігання технологічного обладнання з вбудованим пожежним депо III типу на 1 автомашину (III)	1	525	проект
18	Ремонтна майстерня (III)	1	264	проект
19	Господарська будівля для зберігання поводного транспорту (III)	2	600	проект
20	Гостьові будинки (III) 2 од.*360м2	4	720	проект
21	Очисні споруди дощових стоків			проект
22	Зимовий сад	1	1020	проект
23	КТП	1	60	проект
24	Очисні споруди виробничих стоків			проект
25-28	Альтанка закритого типу 4 од.*75м2		300	проект
29-38	Альтанка закритого типу 10 од.*25м2		250	проект

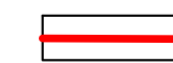

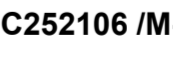


Відомість майданчиків

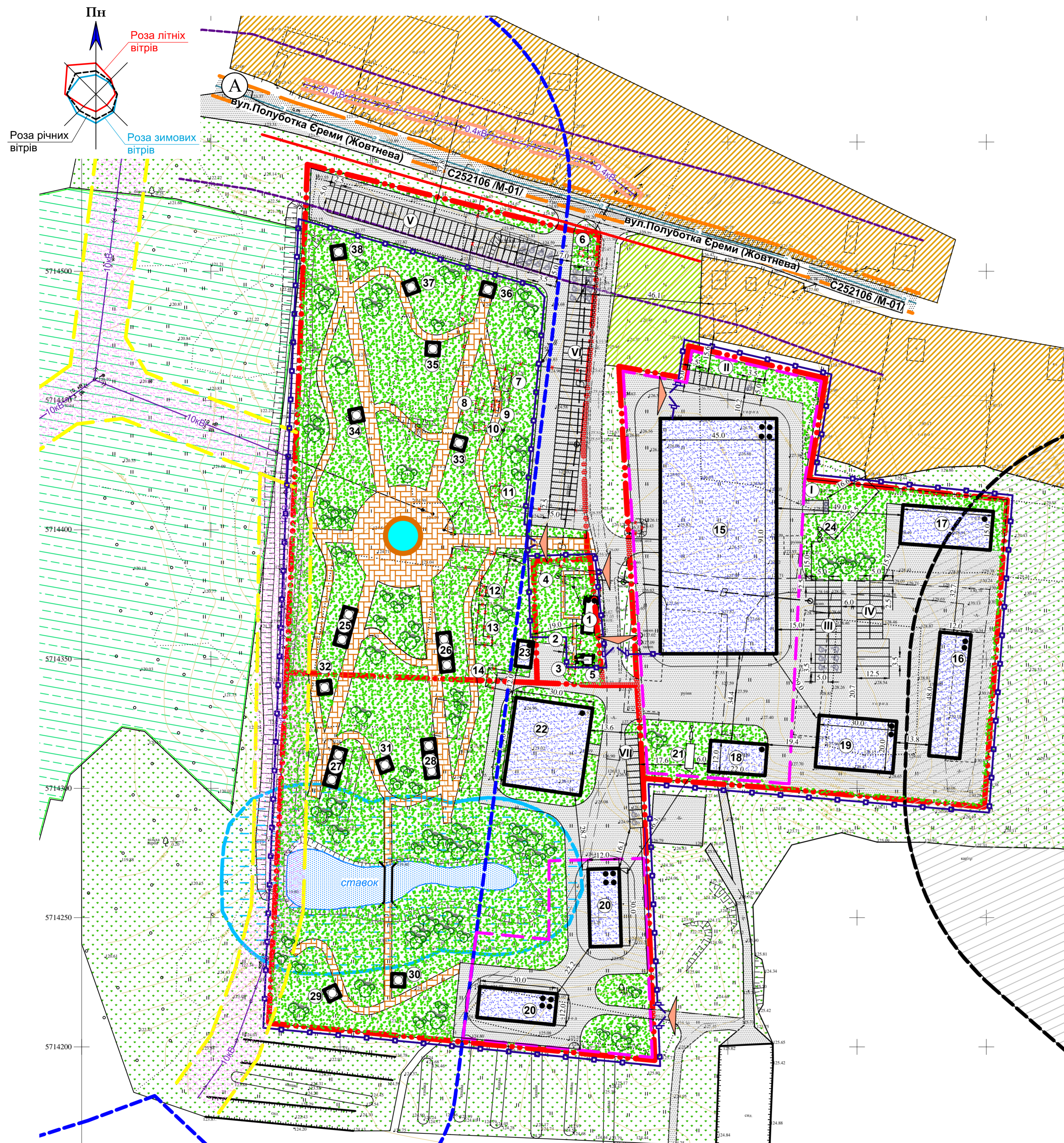
Позиція на плані	Найменування	Примітка	Площа забудови, м²
I	Майданчик для встановлення контейнерів для відходів	проект	10
II	Тимчасова стоянка для легкових автомобілів на 10 маш.місць	проект	130
III	Тимчасова стоянка для легкових автомобілів на 26 маш.місць	проект	355
IV	Тимчасова стоянка для легкових автомобілів на 18 маш.місць, туристичних автобусів на 3 маш.місця	проект	356,25
V	Тимчасова стоянка для легкових автомобілів на 70 маш.місць	проект	915
VI	Тимчасова стоянка для легкових автомобілів на 76 маш.місць	проект	990
VII	Тимчасова стоянка для легкових автомобілів на 14 маш.місць	проект	185

Техніко-економічні показники

Поз.	Найменування	Одиниця виміру	Площа
1	Площа ділянки проектування	м²	61199
2	Площа забудови	м²	8494,8
3	Площа твердого покриття	м²	31590,6
4	Площа озеленення	м²	20913,6
5	Площа водного об'єкту	м²	200

Примітки:
 1. Межа гідрологічного заказника місцевого значення "Халаявський" встановлена орієнтовно на підставі Публічної кадастрової карти.
 2. Житлова забудова с.Полуботки надана в межах ліній існуючої забудови.
 3. Підосною для розробки даного аркуша є топографічна зйомка.
 4. Межу ділянки проектування нанесено на підставі топографічної зйомки.
 5. Санітарно-захисна смуга районної автомобільної дороги загального користування місцевого значення С252106 /М-01/ - Шевченка - 25 м.
 6. Огорожа частково збігається з межею земельної ділянки. Встановлення огорожі остаточно визначити на наступних стадіях проектування.

-  - червона лінія (згідно ДБН В.2.3-5:2018)Вулиці та дороги населених пунктів" дод.Б дороги та вулиці сільських населених пунктів.
-  - межа території для зміни цільового призначення
-  **С252106 /М-01/** - району автомобільна дорога загального користування місцевого значення С252106 /М-01/ - Шевченка
-  - межа санітарно-захисної смуги районної автомобільної дороги загального користування місцевого значення С252106 /М-01/ - Шевченка
-  - в'їзд-вип'їзд на територію



Умовні позначення:

-  - межа ділянки проектування
-  - проїзди та майданчики з твердим покриттям (існ)
-  - озеленення території (за межами ділянки проектування)
-  - будівлі та споруди (існ)
-  - будівлі та споруди, які підлягають демонтажу
-  - прилеглі землі сільськогосподарського використання
-  - огорожа, яка підлягає демонтажу
-  - водний об'єкт
-  - прибережна захисна смуга водного об'єкту - 25 м
- - межа прибережної захисної смуги водного об'єкту
-  - кладовище закрите
-  - санітарно-захисна зона кладовища закритого - 100 м
-  - межа санітарно-захисної зони кладовища закритого
-  - умовна межа гідрологічного заказника місцевого значення "Халаявський"
-  - гідрологічний заказник місцевого значення "Халаявський"
-  - межа охоронної зони гідрологічного заказника місцевого значення "Халаявський" (100 м)
-  - території для індивідуального садівництва
-  - території житлової садибної забудови с.Полуботки
-  - міст (проект)
-  - межа існуючої забудови
-  - повітряна лінія електропостачання напругою 10 кВ
-  - межа охоронної зони повітряної лінії електропостачання напругою 10 кВ
-  - охоронна зона повітряної лінії електропостачання напругою 10 кВ - 10 м
-  - повітряна лінія електропостачання напругою 0,4 кВ
-  - межа охоронної зони повітряної лінії електропостачання напругою 0,4 кВ
-  - охоронна зона повітряної лінії електропостачання напругою 0,4 кВ - 2 м
-  - газопровід середнього тиску
-  - відстань від газопроводу середнього тиску до будинків і споруд - 4 м
- - межа відстані від газопроводу середнього тиску до будинків і споруд
-  - межа відстані від газопроводу середнього тиску до будинків і споруд
-  - зупинка (існ)
-  - територія озеленення
-  - проїзди та майданчики з твердим покриттям
-  - покриття тротуарів та доріжок
-  - будівлі та споруди проектні
-  - альтанка закритого типу
-  - огорожа території з воротами (проект)

25-19-ДТП					
Змін.	Кіл.	Аркуш	№ док.	Підпис	Дата
ГАП		Травка-Бабенко			
Перевірів		Травка-Бабенко			
Розробив		Цяль			
Н.контр.		Травка В.А.			

Детальний план території чотирьох земельних ділянок орієнтовно площею 6,1199 га, розташованої за межами населеного пункту, в адміністративних межах Халаявської сільської ради Чернівецького району Чернівецької області, для зміни цільового призначення та будівництва аквапарку і об'єктів зеленого туризму.

Проектний план. План червоних ліній. Схема планувальних обмежень. М 1:1000

Стадія: Аркуш 3

Архитектор: ПП фірма "Майстерня архітектора Травки В.А." м.Чернівці

Господарство
 Замість вив. №
 Підпис і дата
 Інв. № ор.