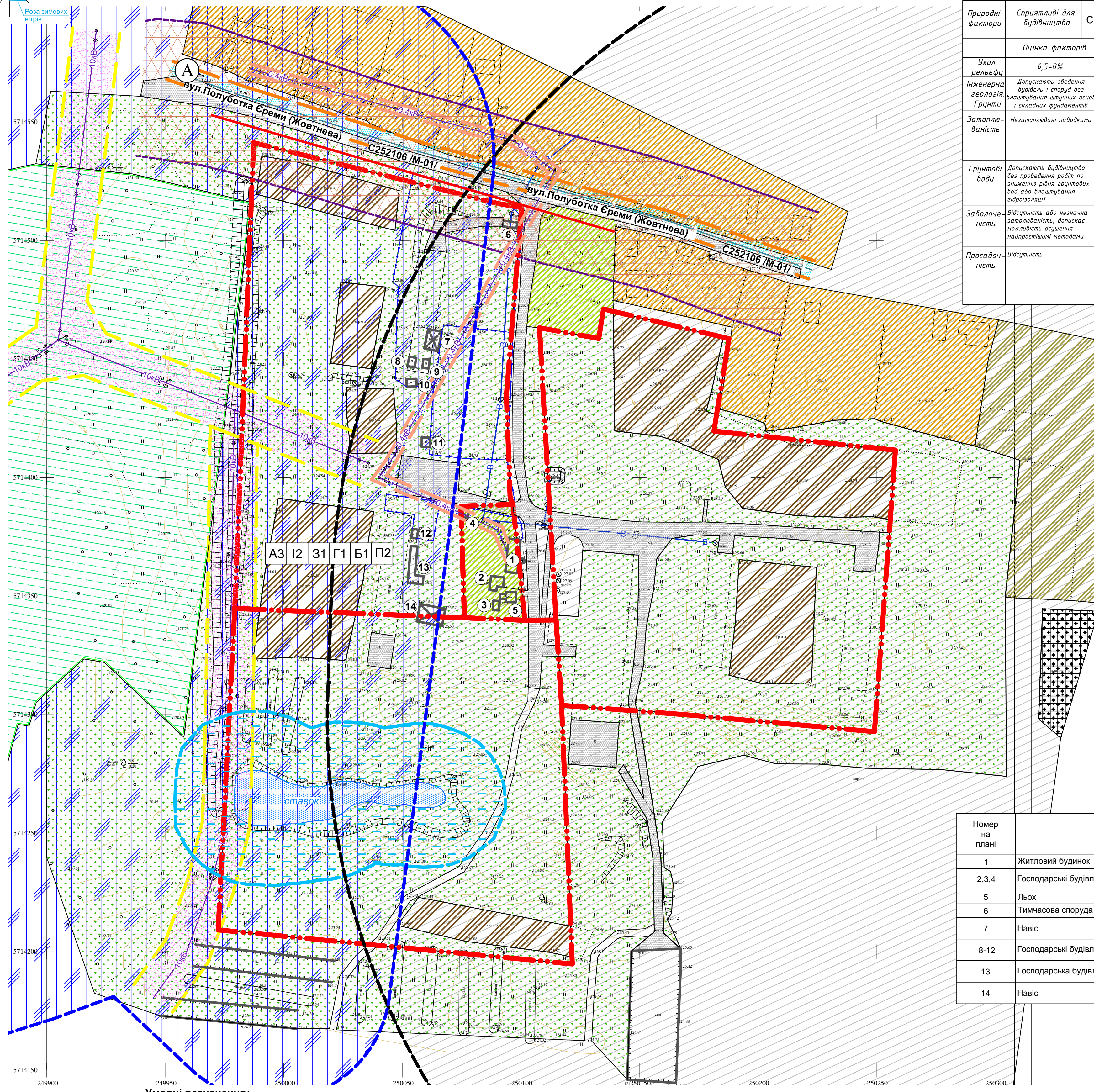


Інженерно-будівельна оцінка території

Природні фактори	Сприятливі для будівництва		Малосприятливі для будівництва		Несприятливі для будівництва		Рекомендовані заходи
	Оцінка факторів	Індекс	Оцінка факторів	Індекс	Оцінка факторів	Індекс	
Ухил рельєфу	0,5-8%	A1	Менше 0,5: 8-15%	A2	Більше 15%	A3	Терасування схилів, вертикальне планування
Інженерна геологія Ґрунти	Допускають зведення будівель і споруд без влаштування штучних основ і складних фундаментів	P1	Потребують влаштування складних штучних основ і фундаментів	I2	Потребують влаштування складних штучних основ і фундаментів	I3	
Затоплюваність	Незатоплювані падаючими	31	Затоплюваність менше ніж на 0,5 м падаючими водами - при 1% забезпеченості і незатоплюваність падаючими водами - при 4% забезпеченості	32	Затоплюваність більше ніж на 0,5 м падаючими водами - при 1% забезпеченості і падаючими водами - при 4% забезпеченості	33	Підсіпка території, захистна дамба, берегоукріплення
Ґрунтові води	Допускають будівництво без проведення робіт по зниженню рівня ґрунтових вод або влаштування гідроізоляції	G1	Потребують проведення складних заходів по зниженню рівня ґрунтових вод (влаштування гідроізоляції)	G2	Потребують проведення складних заходів по зниженню рівня ґрунтових вод більше ніж на 0,5 м	G3	Пониження рівня ґрунтових вод закритим дренажем різних типів
Заболоченість	Відсутність або незначна затоплюваність, допускає можливість осушення найпростішими методами	B1	Нав'язність заболоченості, потребує виконання складних інженерних заходів по осушуванню	B2	Значна заболоченість, торфяники шаром 2 м, вимагають проведення складних заходів по осушуванню	B3	Підсіпка території, осушення дренажем
Просадочність	Відсутність	P1	Тип I Ґрунти, просадка яких відбувається в нежорсткій деформованій зоні основи від нагрузки фундаментів, а просадка від власної маси ґрунту відсутня	P2	Тип II Ґрунти, просадка яких відбувається від великої вищеележачою ґрунту в нижній частині просадочної товщі, а при наявності зовнішнього навантаження - в нежорсткій деформованій зоні	P3	



A3 I2 31 G1 B1 P2

Експлікація будівель і споруд

Номер на плані	Найменування	Поверховість	Площа забудови, м²
1	Житловий будинок	один	71,5
2,3,4	Господарські будівлі	один	49,2
5	Льох	один	23
6	Тимчасова споруда для інвентарю	один	14
7	Навіс	один	49
8-12	Господарські будівлі	один	58
13	Господарська будівля	один	55
14	Навіс	один	80,7

Примітки:
 1. Межа гідрологічного заказника місцевого значення "Халавинський" встановлена орієнтовно на підставі Публічної кадастрової карти.
 2. Житлова забудова с.Полуботки надана в межах ліній існуючої забудови.

Умовні позначення:

<ul style="list-style-type: none"> - межа ділянки проектування - проїзди та майданчики з твердим покриттям (існ) - озеленення території - будівлі та споруди (існ) - прилегли землі сільськогосподарського використання - землі сільськогосподарського використання - водний об'єкт - прибережна захисна смуга водного об'єкту - 25 м - межа прибережної захисної смуги водного об'єкту 	<ul style="list-style-type: none"> - кладовище діюче - санітарно-захисна зона кладовища діючого - 300 м - межа санітарно-захисної зони кладовища діючого - умовна межа гідрологічного заказника місцевого значення "Халавинський" - гідрологічний заказник місцевого значення "Халавинський" - охоронна зона гідрологічного заказника місцевого значення "Халавинський" - 100 м - межа охоронної зони гідрологічного заказника місцевого значення "Халавинський" - території для індивідуального садівництва - території житлової забудови с.Полуботки 	<ul style="list-style-type: none"> - межа існуючої забудови - повітряна лінія електропостачання напругою 10 кВ - межа охоронної зони повітряної лінії електропостачання напругою 10 кВ - повітряна лінія електропостачання напругою 0,4 кВ - межа охоронної зони повітряної лінії електропостачання напругою 0,4 кВ - охоронна зона повітряної лінії електропостачання напругою 0,4 кВ - 2 м - газопровід середнього тиску - відстань від газопроводу середнього тиску до будинків і споруд - 4 м 	<ul style="list-style-type: none"> - межа відстані від газопроводу середнього тиску до будинків і споруд - червона лінія (згідно ДБН В.2.3-5:2018"Вулиці та дороги населених пунктів" дод.Б дороги та вулиці сільських населених пунктів. - огорожа існуюча - зупинка (існ) 	<p>S252106 /M-01/ - районна автомобільна дорога загального користування місцевого значення S252106 /M-01/ - Шевченка</p> <ul style="list-style-type: none"> - межа санітарно-захисної смуги районної автомобільної дороги загального користування місцевого значення S252106 /M-01/ - Шевченка - санітарно-захисна смуга районної автомобільної дороги загального користування місцевого значення S252106 /M-01/ - Шевченка - 25 м
---	--	---	---	---

25-19-ДТП				
Змін.	Кін.	Аркуш	№ док.	Підпис
ГАП		Травка-Бабенко		
Перевірив	Розробив	Травка-Бабенко	Цяпль	
Н.контр.		Травка В. А.		

Детальний план території чотирьох земельних ділянок орієнтовною площею 6,1199 га, розташованої за межами населеного пункту, в адміністративних межах Халавинської сільської ради Чернівецького району Чернівецької області, для зміни цільового призначення та будівництва аквапарку і об'єкту зеленого туризму.

План існуючого використання території. Опорний план. Схема існуючих планувальних обмежень. М 1:1000

ПП фірма "Майстерня архітектора Травки В.А." м.Чернівці

Погоджено
 Замість н.п. №
 Підпис і дата
 Інв. № ор.